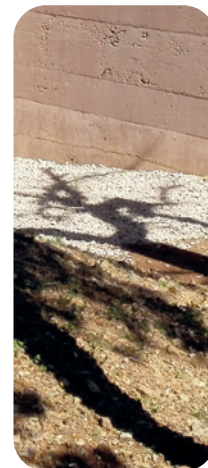
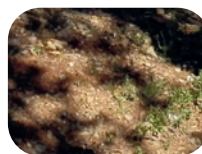
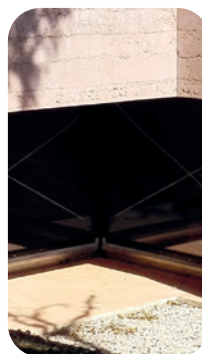
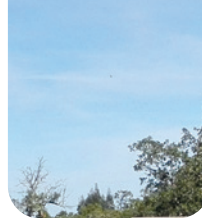


# UNITAIPA®

Betão aplicado com técnica de apiloamento produzindo o aspeto estético da antiga construção em taipa

DISPONÍVEL EM  
**VERDIZERO**

[www.secil.pt](http://www.secil.pt)  
[www.secil-group.com](http://www.secil-group.com)  
Av. Eng. Duarte Pacheco, 19, 7º  
1070-100 Lisboa  
Tel. +351 217 927 100



## 1. DESCRIÇÃO

O **UNITAIPA®** é um betão de consistência baixa e compacidade irregular, aplicado por apiloamento em camadas perfeitamente definidas e compactadas por pilões, maços ou malhos, conforme a técnica da Taipa, tratando-se de uma solução durável, resistente ao choque e à erosão.

### VANTAGENS

- ▶ Resistente ao choque
- ▶ Resistente à erosão
- ▶ Diversidade de cores
- ▶ Dispensa revestimentos e pinturas
- ▶ Acabamento final rústico/texturado
- ▶ Reduzida manutenção

## 2. DOMÍNIO DE UTILIZAÇÃO

O **UNITAIPA®** destina-se a revestimento de muros e paredes, não devendo ser utilizado em elementos estruturais.

## 3. CARACTERÍSTICAS DO PRODUTO

Desempenho Mecânico	
Características	Valor
Classe de Resistência à compressão em provetes normalizados	≥C25/30*
Consistência baixa	Limite inferior do S2

\*a resistência do betão aplicado será inferior, uma vez que é influenciada pelo método de aplicação



## UNITAIPA®

### 4. RECOMENDAÇÕES DE APLICAÇÃO

#### a. Preparação de obra

É importante a escolha de um sistema de cofragem flexível, em contraplacado marítimo com a possibilidade de várias reutilizações, em virtude de não haver necessidade de uma elevada qualidade de acabamento em termos de compacidade e opacidade superficial, uma vez que, tal como na taipa, o rigor da superfície de acabamento e as tolerâncias de alinhamento e planura, não são condicionantes.

#### b. Aplicação do betão

O estado de limpeza dos moldes e deverá ser verificado antes da betonagem. Não deve existir água no interior da cofragem antes da betonagem.

O betão deverá ser aplicado em camadas com espessura a definir pelo projetista. A espessura das camadas afeta decisivamente o aspeto final do betão **UNITAIPA®** e a compatação deverá ser feita por camadas, recorrendo a pilões, maços ou malhos.

#### c. Cura

Após o início de presa o **UNITAIPA®** deverá ser protegido contra as perdas de água por evaporação e contra as temperaturas extremas. Poder-se-á proceder à rega do betão com água limpa, por aspersão, afim de minimizar a fissuração dos elementos betonados. Os produtos de cura utilizados habitualmente, mancham o betão.

#### d. Estereotomia dos painéis de cofragem

O **UNITAIPA®** não deve ser aplicado na presença de chuva ou com temperaturas inferiores a 5 °C ou superiores a 30 °C.

Não deve ser adicionada água ao betão, seja inicialmente, ou nas operações de talochamento, sob pena de provocar descoloração no produto final.

No final da obra deverá ser aplicado uniformemente e por pulverização um hidrófugo de superfície incolor e impercetível à base de silanos e/ou siloxanos de forma a conferir uma proteção adicional ao betão. Para o efeito, recomenda-se a aplicação do **B-REPARA PROTEÇÃO AD 40** ou outro de desempenho equivalente e deverão ser aplicados em toda a superfície, de forma uniforme e de acordo com as recomendações da ficha técnica do produto. Deve prever-se a manutenção do selante aplicado, de acordo com as instruções do fabricante.

#### e. Conselhos Complementares

Atendendo às características naturais e heterogenias do betão que tornam cada obra única e irreplicável, recomenda-se a realização de um protótipo em obra, com o objetivo de simular o comportamento do betão em condições reais de obra, permitindo experienciar aspetos como cor, textura, tipo de acabamento e métodos de aplicação;

Reforçamos que todas as amostras apresentadas são meramente indicativas e podem não representar o comportamento real do betão em obra.

### 5. SUSTENTABILIDADE

Este produto pode ser produzido com Betão Verdi Zero, o primeiro betão neutro em carbono de Portugal, que mantendo exatamente as mesmas características de resistência e durabilidade de um betão tradicional, utiliza matérias-primas que promovem a economia circular, através de incorporação de resíduos reciclados, o que pressupõe uma menor utilização de recursos naturais.

Se optar pelo Betão Verdi Zero a sua obra será produzida com um betão neutro em carbono, graças à combinação da redução do impacto climático ao longo do ciclo de vida e à compensação das emissões residuais, através de um programa de compensação de carbono certificado pela Climate Impact Partners, tendo sido atribuído o selo de CarbonNeutral® Product.

Ao escolher Betão Verdi Zero o seu projeto irá conseguir responder ao desafio de conciliar o desenvolvimento urbano com a preservação ambiental. Encontra-se disponível numa ampla gama de produtos para diferentes classes de resistência e aplicações, em conformidade com as normas da indústria, podendo ser utilizado como betão corrente, especial, arquitetónico, reforço e pavimentos em obras novas ou reabilitação.





## UNITAIPA®

---

### 6. NOTAS FINAIS

Apesar da SECIL BETÃO dispor de uma rede de centrais que abrange o território nacional, deverá ser confirmada a viabilidade de fornecimento do produto junto dos serviços comerciais, em função da localização e características da obra.

Tendo em consideração que este tipo de produto é fabricado com materiais naturais e as condições termo higrométricas na altura da aplicação poderão ser muito variadas, o aspecto final do produto poderá apresentar ligeiras diferenças de tonalidade de carro para carro.

---

### 7. APOIO TÉCNICO

A nossa equipa presta apoio personalizado em cada projeto e obra, desde o estudo de composição do betão à posterior aplicação do produto.

O objetivo primordial de todos os setores da empresa é conseguir sempre melhores formas de prestar aos projetistas, arquitetos, construtores e clientes, um serviço eficaz que corresponda às suas necessidades.